

SIVA ÜSTÜ LED ARMATÜR / CT-5233

Değerli Müşterimiz,

Bu kullanım kılavuzu maksimum performans sağlamak için gerekli bilgileri içermektedir. Ürün garantisinin geçerli olması için bu kullanım kılavuzunda yer alan hususların uygulanması gerekmektedir.

TEKNİK ÖZELLİKLER

Güç	: 18 W
Gerilim	: 165-240 V
Frekans	: 50-60 Hz
Renk Sıcaklığı	: 6400 K - 3200 K
Işık Akısı	: 1250 lm - 1200 lm
Lümen Verimliliği	: 69,44 lm / W - 66,66 lm / W
Koruma Sınıfı	: IP20-Class II
Işık Açısı	: 120°
Beyan Akımı	: 0,14 A
Ürün Ömrü	: 15000 saat
Çalışma Sıcaklığı	: -10 °C - +70 °C

Ürün ve nakliye sırasında dikkat edilecek hususlar

Ürünler nakliye sırasında direkt darbelerle karşı korunmalıdır. Taşıma ve nakliye sırasında oluşabilecek hasarlar yüklenici, yükleyici, alıcı ve kullanıcı sorumluluğundadır. Ürünün herhangi bir zarar görmemesi için ambalajın içinde taşınması gerekir.

Kullanım Alanları

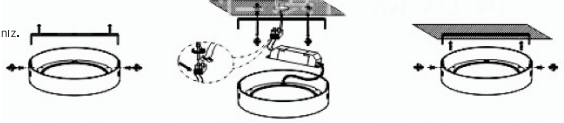
Depolar
Supermarketler
Mağazalar
Evler

MONTAJ VE GÜVENLİK UYARILARI

- Ürünü teslim alırken, fiziksel bir hasar olup olmadığını kontrol ediniz, Nakliye hasarlı ürünlerin değişimini kargodan yada ambardan talep ediniz.
- Ürünü teslim alırken, ürün ile birlikte gelmesi gereken aksesuarlar varsa tam olup olmadığını kontrol ediniz.
- Ürününüzün orijinal kutusunu veya paketini, aksesuar ve faturasını daha sonraki servis ihtiyacında kullanmak üzere saklayınız.
- Ürün barkodunun, model ve seri numarasının zarar görmemesine dikkat ediniz. Bunların okunmaması veya yıpranması durumunda ürünü garanti kapsamına girmemektedir.
- Ürün kullanım amaçları haricinde kullanılmamalıdır.
- Satıcı firma, ürünün usulüne uygun olmayan bir şekilde kullanılmasından ortaya çıkabilecek yaralanma veya hasar görme vakalarında sorumluluk üstlenmez.
- Elektrik bağlantıları sadece uzman personel tarafından yapılmalıdır.
- Ürün kurulumu elektrik bağlantısının kapalı olduğundan emin olunuz.
- Güç kablolarının hasarlı olduğu durumda ürünü kullanmayınız. Aksi takdirde ölüm, ciddi yaralanma veya maddi hasara neden olabilir.
- Ürün montajına başlamadan önce kabloların, armatürün dış çeperlerinin hasarlı olmadığından emin olunuz.
- Armatürü yeleştireceğiniz yerde armatüre, hasar verebilecek çentik, çıkıntı vb. bulunmamasına özen gösteriniz.
- Ürünün etiket üzerinde belirtilen çalışma geriliminden yüksek bir gerilim almadığından emin olunuz.
- Uyusmazlık durumunda meydana gelebilecek arızalardan satıcı firma sorumlu tutulamaz ve arıza garanti kapsamında değerlendirilemez.
- Montaj için yalnızca firmamızın belirlediği ekipmanlar kullanılmalıdır.
- Sebekte bağlantısı ilgili ülkenin tesisat yönetmeliğine uygun bağlantı malzemeleriyle yapılmalıdır.
- Ürünü elektrik kaçağı olabilecek yerlerde kullanmayınız.
- Kablo bağlantı noktaları bağlantı klemensleri veya eriyen bant ile mutlakta yalıtılmıdır.
- Ürün üzerinde tadilat, tamir, onama veya herhangi bir fiziksel müdahalede bulunmayınız. Bu işlem sonucu maddi hasar oluşabileceği gibi, ürün garantisinde geçersiz kalacaktır.
- Kullanım sırasında oluşabilecek aşırı ısınmaları önlemek için armatür gövdesi ve etrafındaki cisimler arasında yeterli hava boşluğu kalacak şekilde montaj yapılmasına dikkat edilmelidir.

MONTAJ ŞEKLİ

- Ürünün montajını yapmadan önce enerjii kapatınız.
- Ürünün plastik parçasını vida ile duvara sabitleyiniz.
- Güç kablolarını duvarda gösterildiği gibi renk kodlarını dikkate alarak bağlayınız.
- Armatürü montaj parçasına yerleştiriniz.
- Armatürü yerleştirdikten sonra vidaları ile sabitleyiniz.
- Ürünün doğru bir şekilde monte edildiğinden emin olunuz.



DEMONTAJ BİLGİSİ

Enerjinin kapalı olduğundan emin olduktan sonra montaj bilgisinin ters işlemlerini uygulayınız.

ÖNEMLİ UYARILAR

- Üründe meydana gelen herhangi bir arıza durumunda; tamir konusunda uzman değilseniz, bu konuda uzman yetkili servisimize irtibata geçiniz.
- Yetkili teknik servisimiz dışında ürün kimsenin müdahale etmesine izin vermeminiz. Bu tür müdahaleler sonucu ürün tümüyle garanti kapsamı dışında kalır.
- Led sürücünün bozulması durumunda aynı özellikte led sürücü ile değiştirilmesi gerekmektedir.
- Bu aydınlatma armatürünün hariç bukiğinden kablo veya kordonu hasarlanırsa; bir tehlikeden kaçınmak için yetkili kişi tarafından değiştirilmesi gerekir.
- Ürün çalışır durumdayken yüzeyi sıcak olabilir. Ürünün enerjisi kesilip soğumadan dokunulmamalıdır. Ürün çalışır durumdayken direkt olarak bakmayınız.
- Armatür yüzeyini alkol, benzin gibi yanıcı maddelerle temizlemeyiniz.
- Ürünü çocukların ulaşamayacakları yerlerde ve ürün kutusu içinde muhafaza ediniz.

GARANTİ BELGESİ

Garanti Şartları

- 1- Garanti süresi, malın fatura tarihinden itibaren başlar ve 1 yıldır.
- 2- Malın bütün parçaları dahil olmak üzere tamamı garanti kapsamındadır.
- 3- Malın ayıplı olduğunun anlaşılması durumunda tüketici, 6502 sayılı Tüketicinin Korunması Hakkında Kanunun II inci maddesinde yer alan;
 - a) Ücretsiz onarım yaptırılmak,
 - b) Onarım yapılmadığı takdirde yeni ürünle değiştirilmesi.
- 4- Tüketicinin bu haklarından yararlanması durumunda satıcı; işçilik masrafları, değiştirilen parça bedeli ya da başka herhangi bir ad altında hiçbir ücret talep etmeksizin malın onarımını yaptırmakla yükümlüdür.
- 5- Malın garanti süresi içerisinde arızalanması durumunda, tamirde geçen süre garanti süresine eklenir, Malın tamir süresi 20 iş gününü geçemez...
- 6- Malın kullanım kılavuzunda yer alan hususlara aykırı kullanımlarından kaynaklanan arızalar garanti kapsamı dışındadır.

Arızalı ürünü garanti kapsamı dışına çıkaran kullanım hataları nelerdir ?

Elektrik ve kullanım kılavuzundan doğan arızalar (elektrik kesilmesi, voltaj dalgalanması, makinarya ait olmayan aksesuar takılması yada kullanılması zorunlu olan aksesuarların kullanılmaması gibi), garantili ürünlerde yetkili servis dışında herhangi bir müdahalelerin yapılması, garanti etiketi olan ürünlerde etiketin zarar görmesi, cihazın dış yüzeyinde oluşan kırık, çizik vb. nedenlerden meydana gelen arızalar, tozlu, rutubetli, aşırı sıcak ya da soğuk ortamlarda kullanılması sebebi ile oluşan arızalar, sel, yangın, deprem, yıldırım düşmesi vb. doğal afetlerin sebep olduğu arızalarda garanti kapsamı dışındadır.

Servis Adresi: Şair Ziya Paşa cad. Lakerdacık sk. Mimaroglu Han. No12/A Şişhane Beyoğlu/İSTANBUL

SIVA ÜSTÜ LED ARMATÜR / CT-5234

Değerli Müşterimiz,

Bu kullanım kılavuzu maksimum performans sağlamak için gerekli bilgileri içermektedir. Ürün garantisinin geçerli olması için bu kullanım kılavuzunda yer alan hususların uygulanması gerekmektedir.

TEKNİK ÖZELLİKLER

Güç	: 18 W
Gerilim	: 165-240 V
Frekans	: 50-60 Hz
Renk Sıcaklığı	: 6400 K - 3200 K
Işık Akısı	: 1250 lm - 1200 lm
Lümen Verimliliği	: 63,44 lm / W - 66,66 lm / W
Koruma Sınıfı	: IP20-Class II
Işık Açısı	: 120°
Beyan Akımı	: 0,14 A
Ürün Ömrü	: 15000 saat
Çalışma Sıcaklığı	: -10 °C - +70 °C

Sürünme ve nakliye sırasında dikkat edilecek hususlar

Ürünler nakliye sırasında direkt darbelerle karşı korunmalıdır. Taşıma ve nakliye sırasında oluşabilecek hasarlar yüklenici, yükleyici, alıcı ve kullanıcı sorumluluğundadır. Ürünün herhangi bir zarar görmemesi için ambalajın içinde taşınması gerekir.

Kullanım Alanları

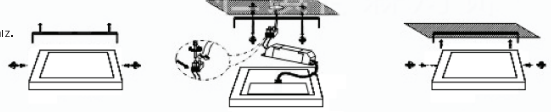
Depolar
Supermarketler
Mağazalar
Evler

MONTAJ VE GÜVENLİK UYARILARI

- Ürünü teslim alırken, fiziksel bir hasar olup olmadığını kontrol ediniz, Nakliye hasarlı ürünlerin değişimini kargodan yada ambardan talep ediniz.
- Ürünü teslim alırken, ürün ile birlikte gelmesi gereken aksesuarlar varsa tam olup olmadığını kontrol ediniz.
- Ürününüzün orijinal kutusunu veya paketini, aksesuar ve faturasını daha sonraki servis ihtiyacında kullanmak üzere saklayınız.
- Ürün barkodunun, model ve seri numarasının zarar görmemesine dikkat ediniz. Bunların okunmaması veya yıpranması durumunda ürünü garanti kapsamına girmemektedir.
- Ürün kullanım amaçları haricinde kullanılmamalıdır.
- Satıcı firma, ürünün usulüne uygun olmayan bir şekilde kullanılması sonucu ortaya çıkabilecek yaralanma veya hasar görme vakalarında sorumluluk üstlenmez.
- Elektrik bağlantıları sadece uzman personel tarafından yapılmalıdır.
- Ürün kurulurken elektrik bağlantısının kapalı olduğundan emin olunuz.
- Güç kablolarının hasarlı olduğu durumda ürünü kullanmayınız. Aksi takdirde ölüm, ciddi yaralanma veya maddi hasara neden olabilir.
- Ürün montajına başlamadan önce kabloların, armatürün dış çeperlerinin hasarlı olmadığından emin olunuz.
- Armatürü yeleştirceğiniz yerde armatüre, hasar verebilecek çentik, çıkıntı vb. bulunmamasına özen gösteriniz.
- Ürünün etiket üzerinde belirtilen çalışma geriliminden yüksek bir gerilim almadığından emin olunuz.
- Uyusmazlık durumunda meydana gelebilecek arızalardan satıcı firma sorumlu tutulamaz ve arıza garanti kapsamında değerlendirilmez.
- Montaj için yalnızca firmamızın belirlediği ekip aparatları kullanılmalıdır.
- Sebeye bağlantısı ilgili ülkenin tesisat yönetmeliğine uygun bağlantı malzemeleriyle yapılmalıdır.
- Ürünü elektrik kaçağı olabilecek yerlerde kullanmayınız.
- Kablo bağlantı noktaları bağlantı klemensleri veya eriyen bant ile mutlaka yalıtılmalıdır.
- Ürün üzerinde tadilat, tamir, onama veya herhangi bir fiziksel müdahalede bulunmayınız. Bu işlem sonucu maddi hasar oluşabileceği gibi, ürün garantisinde geçersiz kalacaktır.
- Kullanım sırasında oluşabilecek aşırı ısınmaları önlemek için armatür gövdesi ve etrafındaki cisimler arasında yeterli hava boşluğu kalacak şekilde montaj yapılmasına dikkat edilmelidir.

MONTAJ ŞEKLİ

- Ürünün montajını yapmadan önce enerjisi kapatınız.
- Ürünün plastik parçasını vida ile duvara sabitleyiniz.
- Güç kablolarını duyarda gösterildiği gibi renk kodlarını dikkate alarak bağlayınız.
- Armatürü montaj parçasına yerleştiriniz.
- Armatürü yerleştirdikten sonra vidaları ile sabitleyiniz.
- Ürünün doğru bir şekilde monte edildiğinden emin olunuz.



DEMONTAJ BİLGİSİ

Enerjinin kapalı olduğundan emin olduktan sonra montaj bilgisinin ters işlemlerini uygulayınız.

ÖNEMLİ UYARILAR

- Üründe meydana gelen herhangi bir arıza durumunda; tamir konusunda uzman değilseniz, bu konuda uzman yetkili servisimize irtibata geçiniz.
- Yetkili teknik servisimiz dışında ürün kimse tarafından müdahale etmesine izin vermemiz. Bu tür müdahaleler sonucu ürün tümüyle garanti kapsamı dışında kalır.
- Led sürücünün bozulması durumunda aynı özellikte led sürücü ile değiştirilmesi gerekmektedir.
- Bu aydınlatma armatürünün hariç bukiğilen kablo veya kordunu hasarlanırsa; bir tehlikeyden kaçınmak için yetkili kişi tarafından değiştirilmesi gerekir.
- Ürün çalışır durumdayken yüzeyi sıcak olabilir. Ürünün enerjisi kesilip soğumadan dokunulmamalıdır. Ürün çalışır durumdayken direkt olarak bakmayınız.
- Armatür yüzeyini alkol, benzin gibi yanıcı maddelerle temizlemeyiniz.
- Ürünü çocukların ulaşamayacakları yerlerde ve ürün kutusu içinde muhafaza ediniz.

GARANTİ BELGESİ

Garanti Şartları

- 1- Garanti süresi, malın fatura tarihinden itibaren başlar ve 1 yıldır.
- 2- Malın bütün parçaları dahil olmak üzere tamamı garanti kapsamındadır.
- 3- Malın ayıplı olduğunun anlaşılması durumunda tüketici, 6502 sayılı Tüketicinin Korunması Hakkında Kanununun 11 inci maddesinde yer alan;
 - a) Ücretsiz onarım yaptırılmak,
 - b) Onarım yapılmadığı takdirde yeni ürünle değiştirilmesi.
- 4- Tüketicinin bu haklardan ücretsiz olarak yararlanabilmesi için; işçilik masraflı, değiştirilen parça bedelii ya da başka herhangi bir ad altında hiçbir ücret talep etmeksizin malın onarımını yaptırmakla yükümlüdür.
- 5- Malın garanti süresi içerisinde arızalanması durumunda, tamirde geçen süre garanti süresine eklenir, Malın tamir süresi 20 iş gününü geçemez...
- 6- Malın kullanma kılavuzunda yer alan hususlara aykırı kullanımlarından kaynaklanan arızalar garanti kapsamı dışındadır.

Arızalı ürünü garanti kapsamı dışına çıkaran kullanım hataları nelerdir ?

Elektrik ve kullanıcının kullanımından doğan arızalar (elektrik kesilmesi, voltaj dalgalanması, makinarya ait olmayan aksesuar takılması yada kullanılması zorunlu olan aksesuarların kullanılmaması gibi), garantili ürünlerde yetkili servis dışında herhangi bir müdahaleinin yapılması, garanti etiketi olan ürünlerde etiketin zarar görmesi, cihazın yüzeyinde oluşan kırık, çizik vb. nedenlerden meydana gelen arızalar, tozlu, rutubetli, aşırı sıcak ya da soğuk ortamlarda kullanılması sebebi ile oluşan arızalar, sel, yangın, deprem, yıldırım düşmesi vb. doğal afetlerin sebep olduğu arızalarda garanti kapsamı dışındadır.

Servis Adresi: Şair Ziya Paşa cad. Lakerdacık sk. Mimaroglu Han. No12/A Şişhane Beyoğlu/İSTANBUL

SIVA ÜSTÜ LED ARMATÜR / CT-5273

Değerli Müşterimiz,

Bu kullanım kılavuzu maksimum performans sağlamak için gerekli bilgileri içermektedir. Ürün garantisinin geçerli olması için bu kullanım kılavuzunda yer alan hususların uygulanması gerekmektedir.

TEKNİK ÖZELLİKLER

Güç	: 30 W
Gerilim	: 165-240 V
Frekans	: 50-60 Hz
Renk Sıcaklığı	: 6400 K - 3200 K
Işık Akısı	: 1730 lm - 1700 lm
Lümen Verimliliği	: 92,66 lm / W - 96,66 lm / W
Koruma Sınıfı	: IP20-Class II
Işık Açısı	: 120°
Beyan Akımı	: 0,17 A
Ürün Ömrü	: 15000 saat
Çalışma Sıcaklığı	: -10 °C - +70 °C

Ürünler ve nakliye sırasında dikkat edilecek hususlar

Ürünler nakliye sırasında direkt darbelerle karşı korunmalıdır. Taşıma ve nakliye sırasında oluşabilecek hasarlar yüklenici, yükleyici, alıcı ve kullanıcı sorumluluğundadır. Ürünün herhangi bir zarar görmemesi için ambalajın içinde taşınması gerekir.

Kullanım Alanları

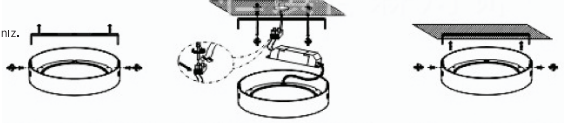
Depolar
Supermarketler
Mağazalar
Evler

MONTAJ VE GÜVENLİK UYARILARI

- Ürünü teslim alırken, fiziksel bir hasar olup olmadığını kontrol ediniz, Nakliye hasarlı ürünlerin değişimini kargodan yada ambardan talep ediniz.
- Ürünü teslim alırken, ürün ile birlikte gelmesi gereken aksesuarlar varsa tam olup olmadığını kontrol ediniz.
- Ürünü orijinal kutusunu veya paketini, aksesuar ve faturasını daha sonraki servis ihtiyacında kullanmak üzere saklayınız.
- Ürün barkodunun, model ve seri numarasının zarar görmemesine dikkat ediniz. Bunların okunmaması veya yıpranmış olması durumunda ürünü garanti kapsamına girmemektedir.
- Ürün kullanım amaçları haricinde kullanılmamalıdır.
- Satıcı firma, ürünün usulüne uygun olmayan bir şekilde kullanılmasından ortaya çıkabilecek yaralanma veya hasar görme vakalarında sorumluluk üstlenmez.
- Elektrik bağlantıları sadece uzman personel tarafından yapılmalıdır.
- Ürün kurulurken elektrik bağlantısının kapalı olduğundan emin olunuz.
- Güç kablolarının hasarlı olduğu durumda ürünü kullanmayınız. Aksi takdirde ölüm, ciddi yaralanma veya maddi hasara neden olabilir.
- Ürün montajına başlamadan önce kabloların, armatürün dış çeperlerinin hasarlı olmadığından emin olunuz.
- Armatürü yeleştireceğiniz yerde armatüre, hasar verebilecek çentik, çıkıntı vb. bulunmamasına özen gösteriniz.
- Ürünün etiket üzerinde belirtilen çalışma geriliminden yüksek bir gerilim almadığından emin olunuz.
- Uyusmazlık durumunda meydana gelebilecek arızalardan satıcı firma sorumlu tutulamaz ve arza garanti kapsamında değerlendirilemez.
- Montaj için yalnızca firmamızın belirlediği ek aparatlar kullanılmalıdır.
- Sebep bağlantısı ilgili ülkenin tesisat yönetmeliğine uygun bağlantı malzemeleriyle yapılmalıdır.
- Ürünü elektrik kaçağı olabilecek yerlerde kullanmayınız.
- Kablo bağlantı noktaları bağlantı klemensleri veya eriyen bant ile mutlakta yalıtılmıdır.
- Ürün üzerinde tadilat, tamir, onama veya herhangi bir fiziksel müdahalede bulunmayınız. Bu işlem sonucu maddi hasar oluşabileceği gibi, ürün garantisinde geçersiz kalacaktır.
- Kullanım sırasında oluşabilecek aşırı ısınmaları önlemek için armatür gövdesi ve etrafındaki cisimler arasında yeterli hava boşluğu kalacak şekilde montaj yapılmasına dikkat edilmelidir.

MONTAJ ŞEKLİ

- Ürünün montajını yapmadan önce enerjii kapatınız.
- Ürünün plastik parçasını vida ile duvara sabitleyiniz.
- Güç kablolarını duvarda gösterildiği gibi renk kodlarını dikkate alarak bağlayınız.
- Armatürü montaj parçasına yerleştiriniz.
- Armatürü yerleştirdikten sonra vidaları ile sabitleyiniz.
- Ürünün doğru bir şekilde monte edildiğinden emin olunuz.



DEMONTAJ BİLGİSİ

Enerjinin kapalı olduğundan emin olduktan sonra montaj bilgisinin ters işlemlerini uygulayınız.

ÖNEMLİ UYARILAR

- Üründe meydana gelen herhangi bir arıza durumunda; tamir konusunda uzman değilseniz, bu konuda uzman yetkili servisimize irtibata geçiniz.
- Yetkili teknik servisimiz dışında ürün kimse müdahale etmesine izin vermemiz. Bu tür müdahaleler sonucu ürün tümüyle garanti kapsamı dışında kalır.
- Led sürücünün bozulması durumunda aynı özellikte led sürücü ile değiştirilmesi gerekmektedir.
- Bu aydınlatma armatürünün hariç bukiğilen kablo veya kordunu hasarlanırsa; bir tehlikeden kaçınmak için yetkili kişi tarafından değiştirilmesi gerekir.
- Ürün çalışır durumdayken yüzeyi sıcak olabilir. Ürünün enerjisi kesilip soğumadan dokunulmamalıdır. Ürün çalışır durumdayken direkt olarak bakmayınız.
- Armatür yüzeyini alkol, benzin gibi yanıcı maddelerle temizlemeyiniz.
- Ürünü çocukların ulaşamayacakları yerlerde ve ürün kutusu içinde muhafaza ediniz.

GARANTİ BELGESİ

Garanti Şartları

- 1- Garanti süresi, malın fatura tarihinden itibaren başlar ve 1 yıldır.
- 2- Malın bütün parçaları dahil olmak üzere tamamı garanti kapsamındadır.
- 3- Malın ayıplı olduğunun anlaşılması durumunda tüketici, 6502 sayılı Tüketicinin Korunması Hakkında Kanunun II inci maddesinde yer alan;
 - a) Ücretsiz onarım yaptırılmak,
 - b) Onarımı yapılmadığı takdirde yeni ürünle değiştirilmesi.
- 4- Tüketicinin bu haklarından yararlanması durumunda satıcı; işçilik masraflı, değiştirilen parça bedeli ya da başka herhangi bir ad altında hiçbir ücret talep etmeksizin malın onarımını yaptırmakla yükümlüdür.
- 5- Malın garanti süresi içerisinde arızalanması durumunda, tamirde geçen süre garanti süresine eklenir, Malın tamir süresi 20 iş gününü geçemez...
- 6- Malın kullanım kılavuzunda yer alan hususlara aykırı kullanımlarından kaynaklanan arızalar garanti kapsamı dışındadır.

Arızalı ürünü garanti kapsamı dışına çıkaran kullanım hataları nelerdir ?

Elektrik ve kullanım kılavuzundan doğan arızalar (elektrik kesilmesi, voltaj dalgalanması, makinarya ait olmayan aksesuar takılması yada kullanılması zorunlu olan aksesuarların kullanılmaması gibi), garantili ürünlerde yetkili servis dışında herhangi bir müdahalelerin yapılması, garanti etiketi olan ürünlerde etiketin zarar görmesi, cihazın dış yüzeyinde oluşan kırık, çizik vb. nedenlerden meydana gelen arızalar, tozlu, rutubetli, aşırı sıcak ya da soğuk ortamlarda kullanılması sebebi ile oluşan arızalar, sel, yangın, deprem, yıldırım düşmesi vb. doğal afetlerin sebep olduğu arızalarda garanti kapsamı dışındadır.

Servis Adresi: Şair Ziya Paşa cad. Lakerdacık sk. Mimaroglu Han. No12/A Şişhane Beyoğlu/İSTANBUL

SIVA ÜSTÜ LED ARMATÜR / CT-5274

Değerli Müşterimiz,

Bu kullanım kılavuzu maksimum performans sağlamak için gerekli bilgileri içermektedir. Ürün garantisinin geçerli olması için bu kullanım kılavuzunda yer alan hususların uygulanması gerekmektedir.

TEKNİK ÖZELLİKLER

Güç	: 30 W
Gerilim	: 165-240 V
Frekans	: 50-60 Hz
Renk Sıcaklığı	: 6400 K - 3200 K
Işık Akısı	: 1750 lm - 1700 lm
Lümen Verimliliği	: 92,66 lm / W - 96,66 lm / W
Koruma Sınıfı	: IP20-Class II
Işık Açısı	: 120°
Beyan Akımı	: 0,17 A
Ürün Ömrü	: 15000 saat
Çalışma Sıcaklığı	: -10 °C - +70 °C

Sürünme ve nakliye sırasında dikkat edilecek hususlar

Ürünler nakliye sırasında direkt darbelerle karşı korunmalıdır. Taşıma ve nakliye sırasında oluşabilecek hasarlar yüklenici, yükleyici, alıcı ve kullanıcı sorumluluğundadır. Ürünün herhangi bir zarar görmemesi için ambalajın içinde taşıması gerekir.

Kullanım Alanları

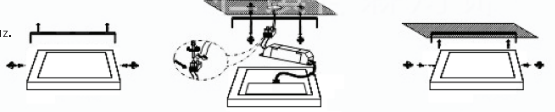
Depolar
Supermarketler
Mağazalar
Evler

MONTAJ VE GÜVENLİK UYARILARI

- Ürünü teslim alırken, fiziksel bir hasar olup olmadığını kontrol ediniz, Nakliye hasarlı ürünlerin değişimini kargodan yada ambardan talep ediniz.
- Ürünü teslim alırken, ürün ile birlikte gelmesi gereken aksesuarlar varsa tam olup olmadığını kontrol ediniz.
- Ürününüzün orijinal kutusunu veya paketini, aksesuar ve faturasını daha sonraki servis ihtiyacında kullanmak üzere saklayınız.
- Ürün barkodunun, model ve seri numarasının zarar görmemesine dikkat ediniz. Bunların okunmaması veya yıpranması durumunda ürünü garanti kapsamına girmemektedir.
- Ürün kullanım amaçları haricinde kullanılmamalıdır.
- Satıcı firma, ürünün usulüne uygun olmayan bir şekilde kullanılmasından dolayı ortaya çıkabilecek yaralanma veya hasar görme vakalarında sorumluluk üstlenmez.
- Elektrik bağlantıları sadece uzman personel tarafından yapılmalıdır.
- Ürün kurulumu elektrik bağlantısının kapalı olduğundan emin olunuz.
- Güç kablolarının hasarlı olduğu durumda ürünü kullanmayınız. Aksi takdirde ölüm, ciddi yaralanma veya maddi hasara neden olabilir.
- Ürün montajına başlamadan önce kabloların, armatürün dış çevrelerinin hasarlı olmadığından emin olunuz.
- Armatürü yeleştirceğiniz yerde armatüre, hasar verebilecek çentik, çıkıntı vb. bulunmamasına özen gösteriniz.
- Ürünün etiket üzerinde belirtilen çalışma geriliminden yüksek bir gerilim almadığından emin olunuz.
- Uyumsuz durumda meydana gelebilecek arızalardan satıcı firma sorumlu tutulamaz ve arıza garanti kapsamında değerlendirilemez.
- Montaj için yalnızca firmamızın belirlediği ekipmanları kullanınız.
- Sebekte bağlantısı ilgili ülkenin tesisat yönetmeliğine uygun bağlantı malzemeleriyle yapılmalıdır.
- Ürünü elektrik kaçağı olabilecek yerlerde kullanmayınız.
- Kablo bağlantı noktaları bağlantı klemensleri veya eriyen bant ile mutlakaya yalıtılmalıdır.
- Ürün üzerinde tadilat, tamir, onama veya herhangi bir fiziksel müdahalede bulunmayınız. Bu işlem sonucu maddi hasar oluşabileceği gibi, ürün garantisinde geçersiz kalacaktır.
- Kullanım sırasında oluşabilecek aşırı ısınmaları önlemek için armatür gövdesi ve etrafındaki cisimler arasında yeterli hava boşluğu kalacak şekilde montaj yapılmasına dikkat edilmelidir.

MONTAJ ŞEKLİ

- Ürünün montajını yapmadan önce enerjii kapatınız.
- Ürünün plastik parçasını vida ile duvara sabitleyiniz.
- Güç kablolarını duyarda gösterildiği gibi renk kodlarını dikkate alarak bağlayınız.
- Armatürü montaj parçasına yerleştiriniz.
- Armatürü yerleştirdikten sonra vidaları ile sabitleyiniz.
- Ürünün doğru bir şekilde monte edildiğinden emin olunuz.



DEMONTAJ BİLGİSİ

Enerjinin kapalı olduğundan emin olduktan sonra montaj bilgisinin ters işlemlerini uygulayınız.

ÖNEMLİ UYARILAR

- Üründe meydana gelen herhangi bir arıza durumunda; tamir konusunda uzman değilseniz, bu konuda uzman yetkili servisimize irtibata geçiniz.
- Yetkili teknik servisimiz dışında ürün kimse tarafından müdahale etmesine izin vermeminiz. Bu tür müdahaleler sonucu ürün tümüyle garanti kapsamı dışında kalır.
- Led sürücünün bozulması durumunda aynı özellikte led sürücü ile değiştirilmesi gerekmektedir.
- Bu aydınlatma armatürünün hariç bukiğilen kablo veya kordunu hasarlanmasa, bir tehlikeden kaçınmak için yetkili kişi tarafından değiştirilmesi gerekir.
- Ürün çalışır durumdayken yüzeyi sıcak olabilir. Ürünün enerjisi kesilip soğumadan dokunulmamalıdır. Ürün çalışır durumdayken direkt olarak bakmayınız.
- Armatür yüzeyini alkol, benzin gibi yanıcı maddelerle temizlemeyiniz.
- Ürünü çocukların ulaşamayacakları yerlerde ve ürün kutusu içinde muhafaza ediniz.

GARANTİ BELGESİ

Garanti Şartları

- 1- Garanti süresi, malın fatura tarihinden itibaren başlar ve 1 yıldır.
- 2- Malın bütün parçaları dahil olmak üzere tamamı garanti kapsamındadır.
- 3- Malın ayıplı olduğunun anlaşılması durumunda tüketici, 6502 sayılı Tüketicinin Korunması Hakkında Kanununun 11 inci maddesinde yer alan;
 - a) Ücretsiz onarım yaptırılmak,
 - b) Onarımı yapılmadığı takdirde yeni ürünle değiştirilmesi.
- 4- Tüketicinin bu haklarından yararlanması durumunda satıcı; işçilik masrafı, değiştirilen parça bedeli ya da başka herhangi bir ad altında hiçbir ücret talep etmeksizin malın onarımını yaptırmakla yükümlüdür.
- 5- Malın garanti süresi içerisinde arızalanması durumunda, tamirde geçen süre garanti süresine eklenir, Malın tamir süresi 20 iş gününü geçemez...
- 6- Malın kullanımı kılavuzunda yer alan hususlara aykırı kullanımlarından kaynaklanan arızalar garanti kapsamı dışındadır.

Arızalı ürünü garanti kapsamı dışına çıkaran kullanım hataları nelerdir ?

Elektrik ve kullanıcının kullanımından doğan arızalar (elektrik kesilmesi, voltaj dalgalanması, makineya ait olmayan aksesuar takılması yada kullanılması zorunlu olan aksesuarların kullanılmaması gibi), garantili ürünlerde yetkili servis dışında herhangi bir müdahalenin yapılması, garanti etiketi olan ürünlerde etiketin zarar görmesi, cihazın dış yüzeyinde oluşan kırık, çizik vb. nedenlerden meydana gelen arızalar, tozlu, rutubetli, aşırı sıcak ya da soğuk ortamlarda kullanılması sebebi ile oluşan arızalar, sel, yangın, deprem, yıldırım düşmesi vb. doğal afetlerin sebep olduğu arızalarda garanti kapsamı dışındadır.

Servis Adresi: Şair Ziya Paşa cad. Lakerdacık sk. Mimaroğlu Han. No12/A Şişhane Beyoğlu/İSTANBUL